



### PELVIS CONGELADA EN CARCINOMA METASTÁSICO DESDIFERENCIADO

Hernández Ros MI, López Molina J, Orozco Carratalá B, Escudero Borrego I, Corbalan Biyang S, Garre Alcazar C, García Teruel MP, Sánchez-Bolea Pérez T

#### INTRODUCCIÓN

El carcinoma indiferenciado/desdiferenciado es un tumor sólido sin diferenciación epitelial específica. Es un tumor raro, agresivo, y diagnosticado en estadios avanzados.

#### CASO CLÍNICO

Mujer de **42 años** en seguimiento en consultas de ginecología por endometriosis, es intervenida de forma programada por este motivo.

AF: madre fallecida de cáncer de mama a los 39 años. AP: intervenida de miomectomía LPT.

AGO: G2P1A1

- RMN previa: adenomiosis uterina anterior. Ovarios normales. Masa parauterina izquierda de aspecto sólido de 4.5 cm con realce heterogéneo del contraste. Por ecografía transvaginal esta masa tiene aspecto de mioma pediculado vs. endometrioma de la trompa.
- Durante la laparotomía se observa una **pelvis congelada** (Imagen 1). **Múltiples implantes** en cavidad abdominal, recto-sigma y asas intestinales. Se realiza histerectomía, doble anexectomía, y resección de implantes visibles.

La paciente es dada de alta, reingresa a los 10 días por **neumotórax** derecho completo que precisa drenaje torácico. En TAC se visualizan **nódulos pulmonares** bilaterales sospechosos (Imagen 3).

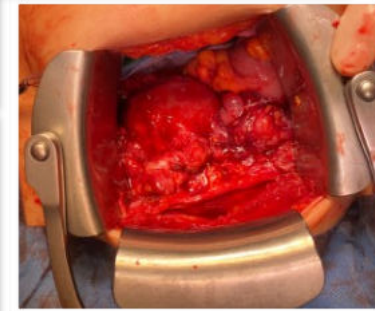
- Se contacta con AP, el resultado de la pieza quirúrgica es carcinoma desdiferenciado de probable origen ginecológico que afecta todo el espesor del miometrio, alcanzando serosa, afecta a ambos anejos y a todos los implantes.
- Análisis molecular: **sin inestabilidad de microsatélites, BRCA negativo, PD-L1 negativo.**
- PET-TAC: numerosos nódulos pulmonares sugestivos de malignidad, lesiones nodulares en mesenterio, omento y masa de 4 cm en contacto con ciego-ileon.

#### DIAGNÓSTICO

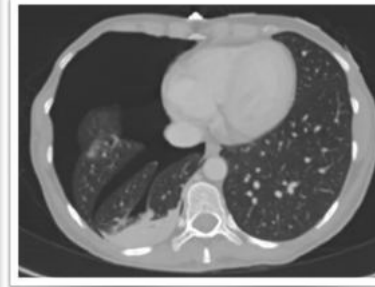
**Carcinoma desdiferenciado de probable origen ginecológico estadio IV (metástasis pulmonares y peritoneales).**

**TRATAMIENTO:** Inicia QT con CBPA-taxol x 6 ciclos.

Ingresa por cuadro de obstrucción intestinal por implante tumoral, se realiza **ileostomía derivativa.**



**Imagen 1.** Pelvis congelada sin poder identificar anejos, útero englobado en masa con adherencias a vejiga, cara anterior uterina y asas intestinales.



**Imagen 2.** TAC: neumotórax derecho completo y nódulos pulmonares bilaterales.

#### COMENTARIOS

- Tumor **agresivo.**
- **Quimiorresistente.**
- Posibilidad de **inmunoterapia** si mutación MMR o PD-L1 positivo.
- Más predominio MSI (inestabilidad de microsatélites).
- Escasas dianas terapéuticas en este caso.

*Tung HJ, Wu RC, Lin CY, Lai CH. Rare Subtype of Endometrial Cancer: Undifferentiated/Dedifferentiated Endometrial Carcinoma, from Genetic Aspects to Clinical Practice. Int J Mol Sci. 2022;23(7):3794. Published 2022 Mar 30.*