

# SEGUIMIENTO DEL FACTOR LACTANCIA MATERNA EN PACIENTES CON PARTOS EN LA ADOLESCENCIA EN EL ÁREA III DEL SMS ENTRE 2013 Y 2017

Autores: Aguilar Duarte K, González Jiménez M, Pallarés Ruiz MC, Martínez Mesas ML, García Andreo IP, Albarracín Navarro JL, Nieto Díaz A.

## Introducción:

La importancia de la lactancia materna es mundialmente conocida, por toda la inmunología materna transmitida al recién nacido, la mejora del vínculo maternal y el incremento de las defensas. Además de ser económicamente sostenible.

En la población adolescente sometida a la presión de una gestación no planificada, la lactancia materna resulta difícil de mantener. Intentaremos exponer la evolución de nuestras pacientes atendidas en el Área III del SMS entre 2013 y 2017.

## Objetivos:

- Conocer el número de adolescentes cuyos partos fueron atendidos en el HGU Rafael Méndez que continúan dando lactancia materna a sus hijos después del alta hospitalaria.
- Evidenciar el tiempo en meses que mantiene dicha lactancia.
- Valorar si existe apoyo de la pareja en la continuidad de la lactancia materna.

## Método:

Retrospectivo, analítico, descriptivo.

Se extraen los datos del libro de paritorio para conocer el número de embarazos adolescentes (menores de 19 años) atendidos.

Posteriormente se realiza una pequeña entrevista presencial y/o vía telefónica en 2019.

## Conclusiones:

A pesar de recibir las recomendaciones durante el post parto y puerperio intermedio, solo el 55% de las 147 pacientes que respondieron la encuesta, continuaron con lactancia materna.

## Recomendaciones:

Es importante dar continuidad, ayuda y apoyo a todas las pacientes, en especial, a las adolescentes que se encuentran generalmente en situación de vulnerabilidad. Incrementar, fomentar y reforzar toda oportunidad de mantener la lactancia materna en las pacientes.

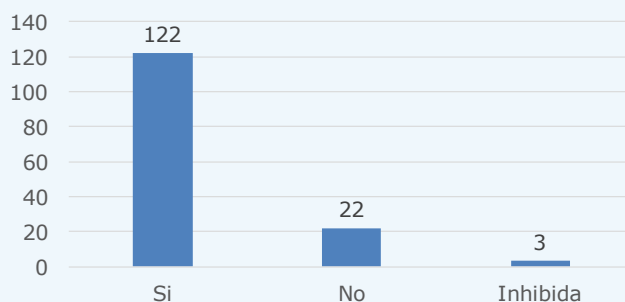
## Resultados:

De las 303 pacientes adolescentes cuyos partos fueron atendidos en el HGU Rafael Méndez entre 2013 y 2017, contestaron la entrevista 147.

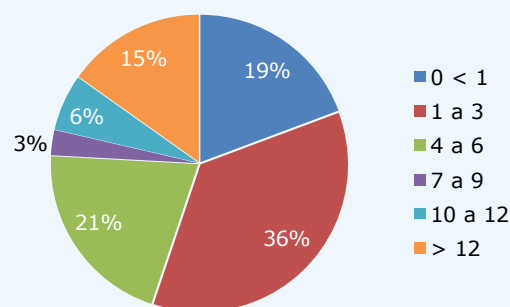
Solo el 13% de las pacientes mantiene la lactancia materna exclusivamente durante los primeros 6 meses. Muy lejos de los 24 meses que recomienda la OMS.

El 40% de las pacientes recibe apoyo de la familia y pareja. El 5% de ellas se queda sola.

### ¿Continúa lactancia?



### Duración de la lactancia materna



### Tipo de lactancia

